

天主教若瑟醫療財團法人
「2022 若瑟醫院疼惜咱的厝邊」募款計畫
募得款使用情形成果報告書

一、目的：

高齡與少子化促使台灣社會老化的速度更加快速，人口老化伴隨而來的是疾病型態慢性化、健康問題障礙化、照護內容複雜化及照護時間長期化等問題。依據雲林縣政府 110 年 12 月資料顯示，雲林縣 65 歲以上人口高達 19.7%，位居全國第 2 名，然而縣內壯年人口多在外地謀求生計或常居外縣市，家中長輩則多居住在鄉下，或獨居或祖孫同住隔代教養，因多數年長者不識字且缺乏正確的保健觀念，對自身健康疏於照顧，加上家庭結構改變，使家庭中能執行照護失能者人力短缺，民眾對於長期照護服務需求更為殷切。天主教若瑟醫院創立於 1955 年，位於雲林縣虎尾鎮，多年以來我們一直秉持以「全犧牲、真愛人、常喜樂」的精神，為雲林人服務守護雲林人的健康。藉由視病如己和以病人為中心的理念，提供完善、貼心、專業的醫療照護，以愛與關懷照護雲林的鄉親及長輩。

二、期間：

核准勸募活動期間：自 111 年 7 月 1 日起至 112 年 6 月 30 日止

募款活動財物使用期間：自 111 年 7 月 1 日起至 113 年 5 月 31 日止

三、許可文號：

勸募許可函：衛部救字第 1111361777 號

四、勸募活動期間所得及收支：

收入：

111/07/01~112/06/30 (募款活動期間) 收入\$7,731,037 元+利息\$27,408 元合計\$7,758,445 元

單位：新台幣元

收入	
111/07/01~112/06/30 (募款活動期間)	7,731,037
111/12/21 利息收入	5,418
112/06/21 利息收入	13,361
112/12/21 利息收入	8,629
合計	7,758,445

支出：

募款相關支出金額\$7,789,971 元

單位：新台幣元

支出		
項目	摘要	金額
長照就醫交通車 22 人座中型巴士	購置交通車中型巴士	3,630,000
到宅行動沐浴服務及「寢具消毒殺菌乾燥」服務	購置到宅多元護理巡迴乾燥車	2,100,000
硬體設備擴充、建物修繕工程、硬體修繕及教具設備	護理之家沐浴床	90,000
	護理之家減壓氣墊床、床墊	51,000
	護理之家電動病床一批	550,000
	護理之家護理呼叫系統更新工程	550,000
	玫瑰長照機構前臂式助行車	40,000
	玫瑰長照機構屋頂防水隔熱工程	525,000
	小計	1,806,000
早期療育	到站物理及職能治療交通費	16,781
關懷訪視及交通接送	在宅醫療訪視交通費	48,400
行政營運費用	DCare 日照中心系統租金	108,000
	玫瑰社區長照機構水電費	61,624
	護理之家碳粉匣	2,600
	小計	172,224
勸募活動必要經費	勸募捐款收據	1,000
	捐款業務用劃撥單、視窗信封等	6,500
	到宅多元護理巡迴乾燥車捐車活動雜支	9,066
	小計	16,566
支出合計		7,789,971

差額(自籌款) **(31,526)**

淨收入\$7,758,445 元－支出\$7,789,971 元＝不足之自籌款 **\$31,526 元**。

不足額以若瑟醫院長期照顧（含失智症）基金支付

募款收入	\$7,731,037 元
利息收入	\$27,408 元
支出	\$7,789,971 元
合計	\$(31,526)元

本機構成果照片如下所示：

到宅多元護理巡迴（寢具消毒）乾燥車



長照就醫交通車中型巴士



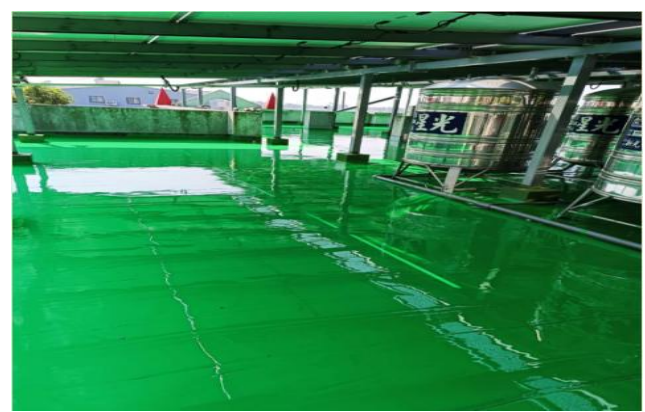
護理之家即時通顯示器（叫人鈴系統）



大埤玫瑰社區式長照服務機構（日照中心）屋頂防水隔熱
施工前



大埤玫瑰社區式長照服務機構（日照中心）屋頂防水隔熱
施工後



大埤玫瑰社區式長照服務機構（日照中心）前臂式助行車



護理之家減壓氣墊床、電動病床、沐浴床

